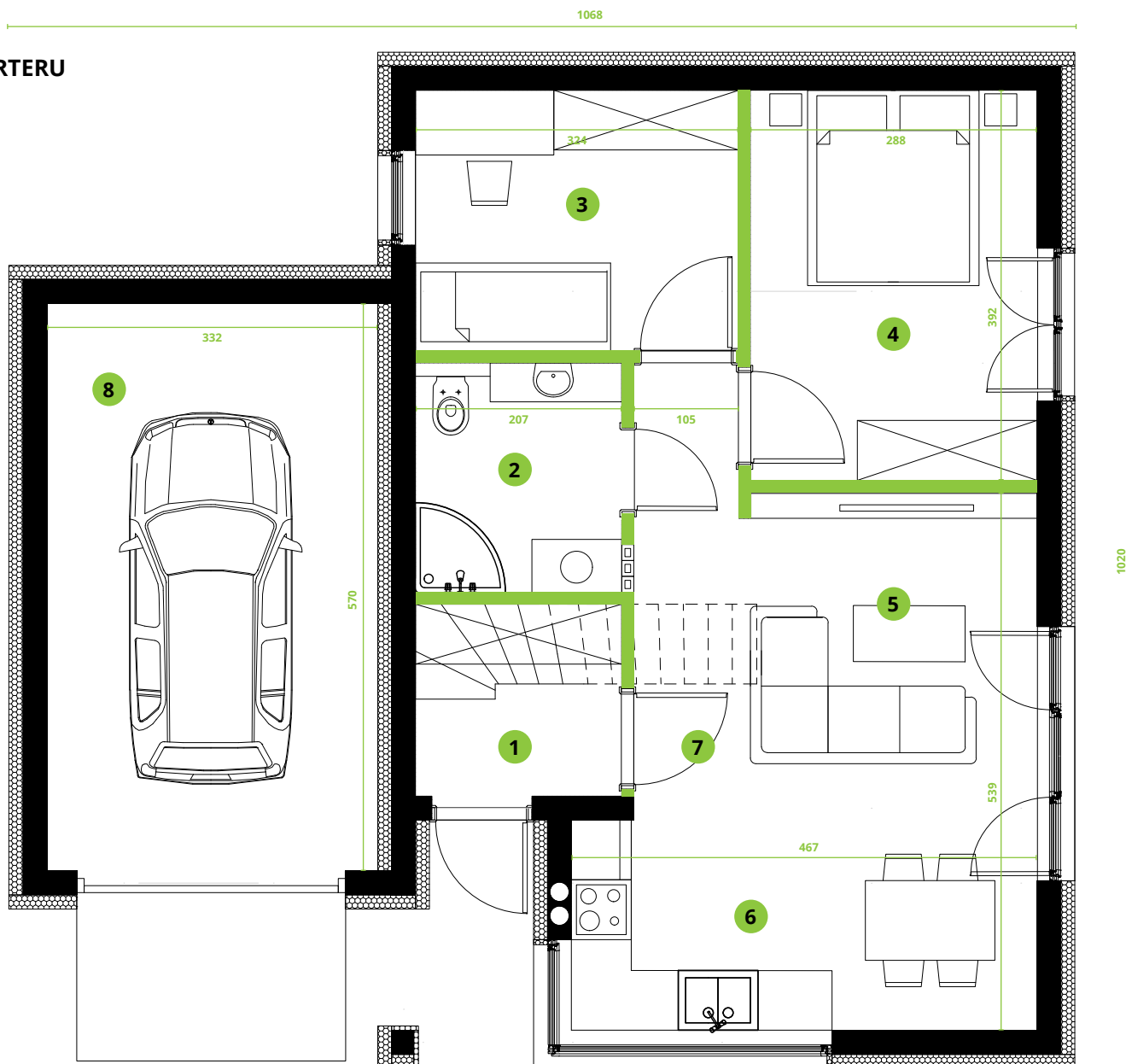






Dom 11

Pow. użytkowa: 52,56 m²
Garaż: 18,91 m²
Poddasze: 14,75 m²

RZUT PARTERU



1. Wiatrołap: 3,98 m²
2. Łazienka: 4,76 m²
3. Pokój: 8,47 m²
4. Pokój: 11,15 m²
5. Salon: 9,80 m²
6. Kuchnia z jadalnią: 9,75 m²
7. Korytarz: 4,65 m²
8. Garaż: 18,91 m²

-  Ściany z możliwością demontażu
-  Ściany zewnętrzne i elementy konstrukcji



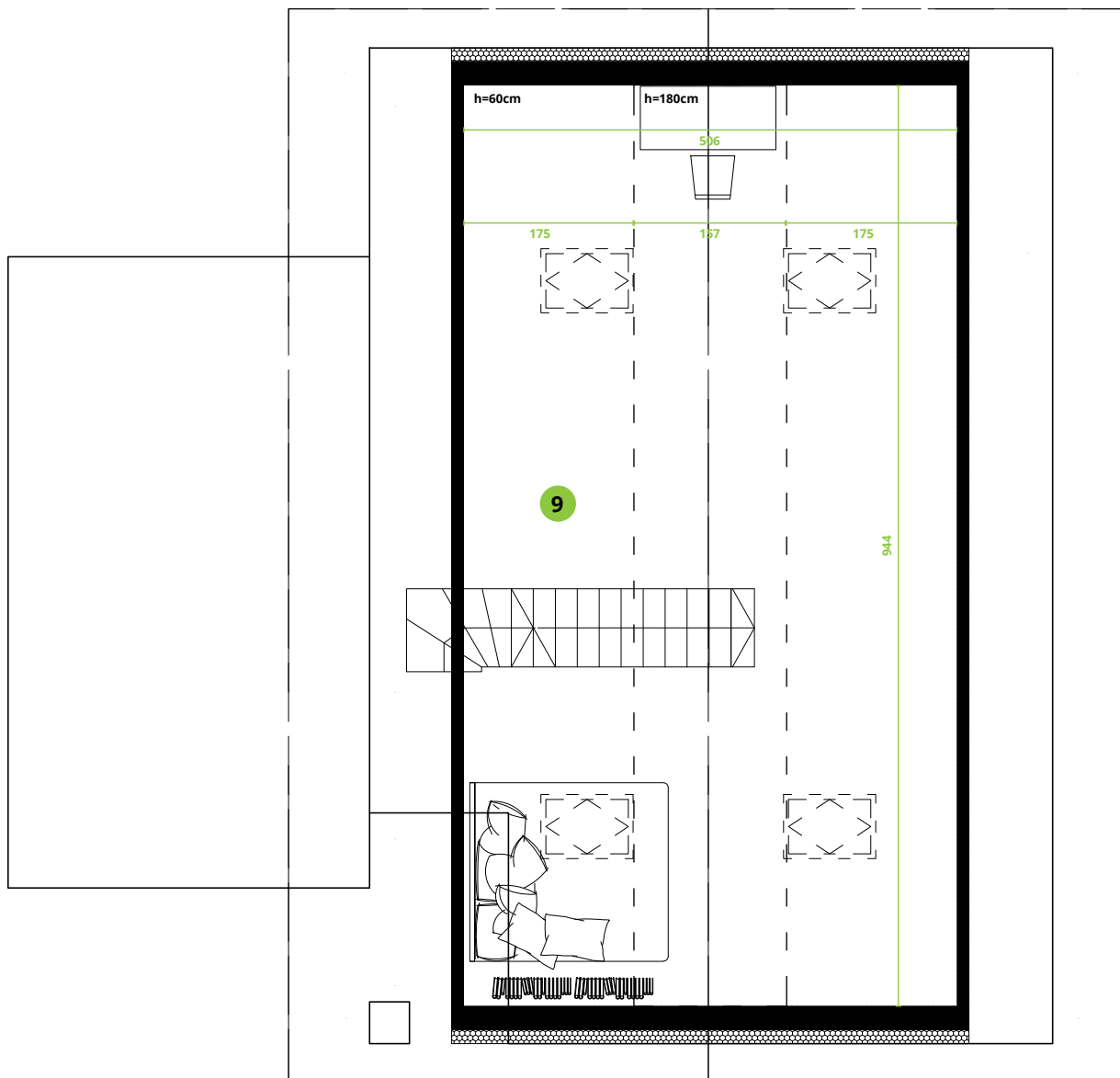
Dom 11

Pow. użytkowa: 52,56 m²
Garaż: 18,91 m²
Poddasze: 14,75 m²

RZUT PODDASZA (OPCJONALNE)

Obrys poddasza pokazany na wysokości 60cm.

Obrys powierzchni o wysokości powyżej 180cm pokazany przerywaną linią.



9. Poddasze: 14,75 m^{2*}

*Powierzchnia użytkowa, liczona dla wysokości w świetle min. 180cm

Ściany z możliwością demontażu

Ściany zewnętrzne i elementy konstrukcji



Van Looy Łukasz Sołtysiak
ul. Boh. II Wojny Światowej 15
62-590 Golina
NIP 665-255-17-98

Biurowisko Obsługi Klienta
ul. Spółdzielców 3, pok. 320
62-510 Konin

www.vanlooy.pl