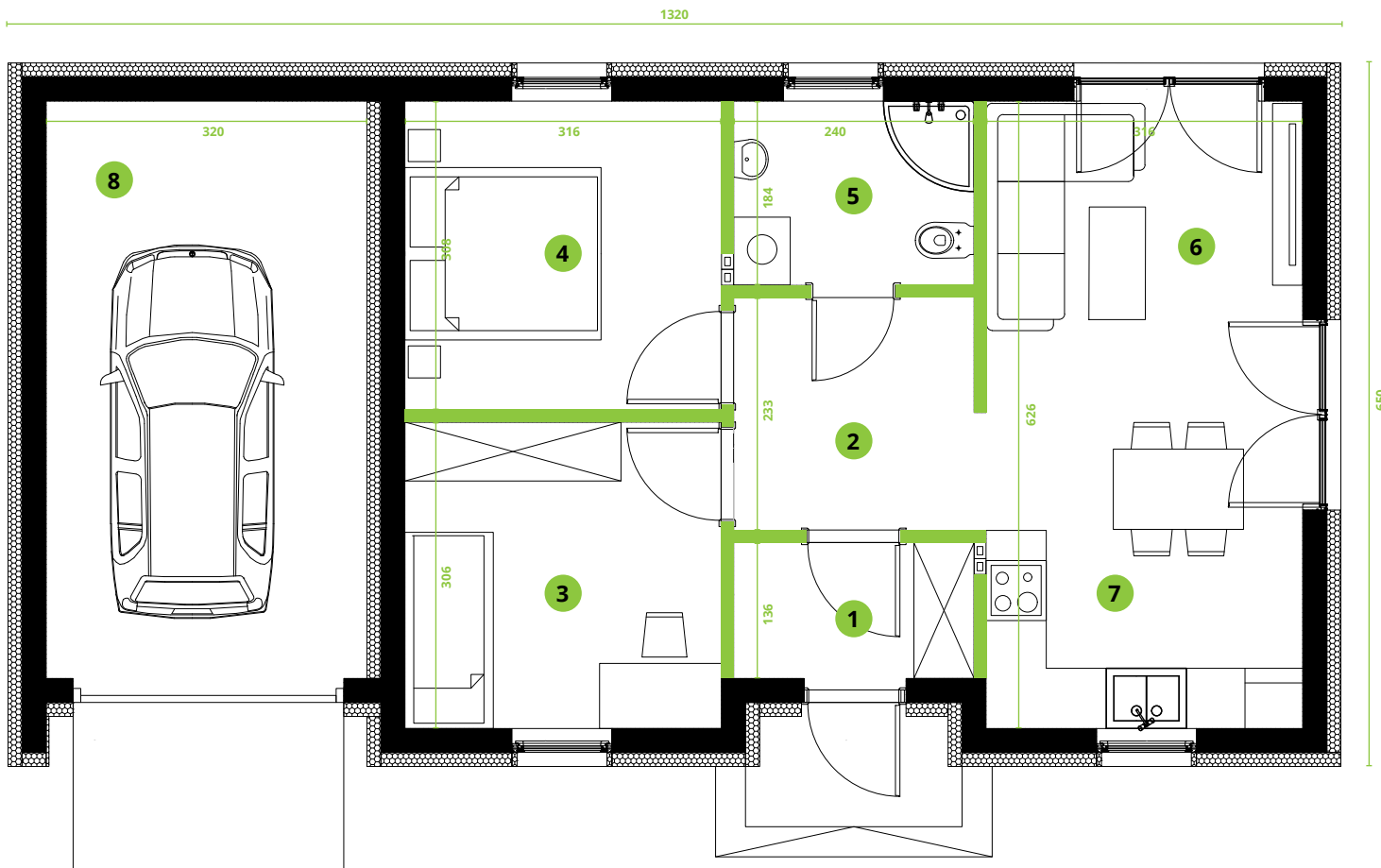




Dom 12

Pow. użytkowa: 52,57 m²
Garaż: 18,46 m²
Poddasze: 23,90 m²

RZUT PARTERU



1. Wiatrołap: 3,25 m²
2. Korytarz: 5,72 m²
3. Pokój: 9,66 m²
4. Pokój: 9,74 m²
5. Łazienka: 4,40 m²
6. Salon: 9,82 m²
7. Kuchnia z jadalnią: 9,97 m²
8. Garaż: 18,46 m²

■ Ściany z możliwością demontażu

■ Ściany zewnętrzne i elementy konstrukcji



Van Looy Łukasz Sołtysiak
ul. Boh. II Wojny Światowej 15
62-590 Golina
NIP 665-255-17-98

Biuro Obsługi Klienta
ul. Spółdzielców 3, pok. 320
62-510 Konin

www.vanlooy.pl



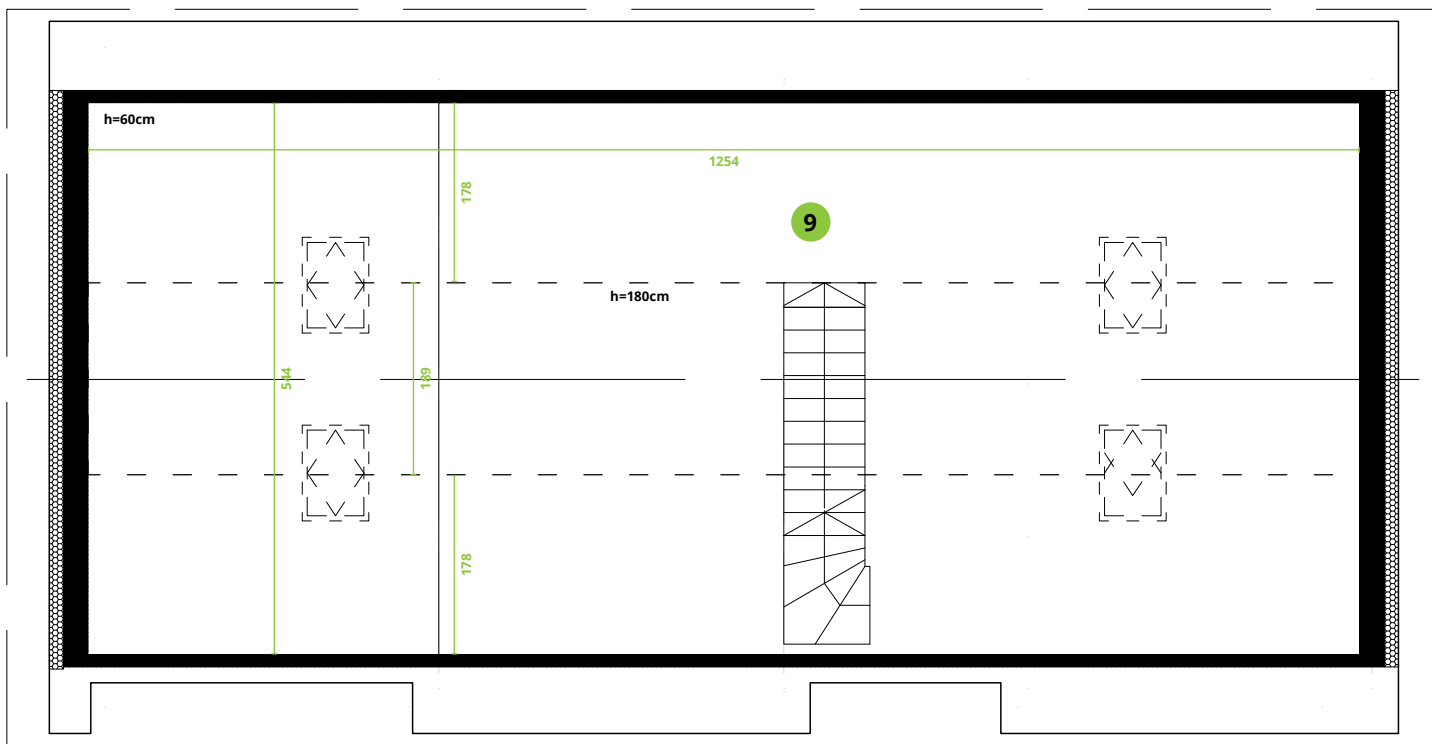
Dom 12

Pow. użytkowa: 52,57 m²
Garaż: 18,46 m²
Poddasze: 23,90 m²

RZUT PODDASZA (OPCJONALNE)

Obrys poddasza pokazany na wysokości 60cm.

Obrys powierzchni o wysokości powyżej 180cm pokazany przerywaną linią.



9. Poddasze: 23,90 m²*

*Powierzchnia użytkowa, liczona dla wysokości w świetle min. 180cm

Ściany z możliwością demontażu

Ściany zewnętrzne i elementy konstrukcji



Van Looy Łukasz Sołtysiak
ul. Boh. II Wojny Światowej 15
62-590 Golina
NIP 665-255-17-98

Biuro Obsługi Klienta
ul. Spółdzielców 3, pok. 320
62-510 Konin

www.vanlooy.pl